

Nieuwbouw gebouw 1 BN International te Huizen



ALGEMENE PROJECTGEGEVENS

Projectnaam: Nieuwbouw gebouw 1 BN International
Gemeente: Huizen
Bouwjaar: 2014
Functie: Productie- en opslaggebouw
Oppervlakte: 4835m² BVO

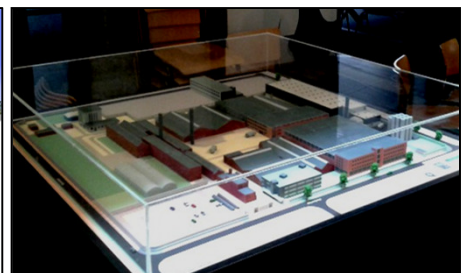
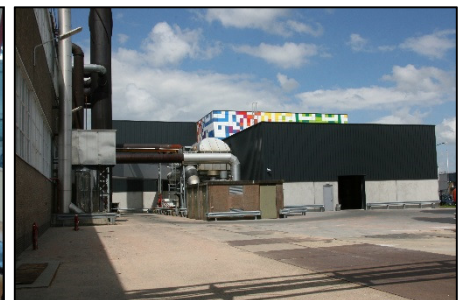
UITGANGSPUNTEN ONTWERP

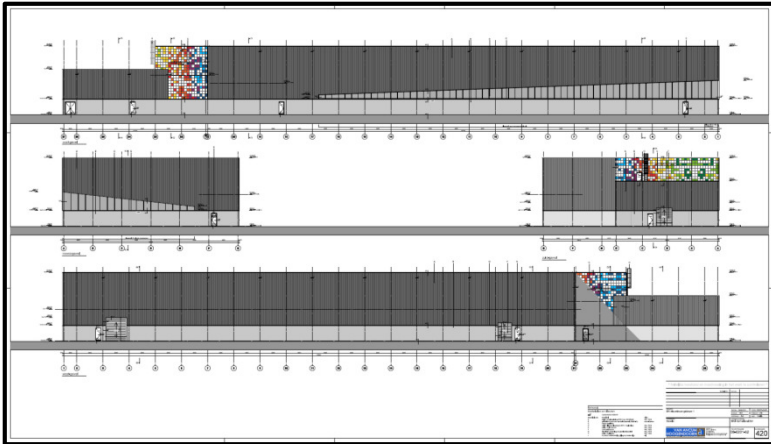
Het bedrijfsterrein van BNI bestaat uit gedateerde industriële gebouwen. Optimalisering van de bedrijfsprocessen maakte herhuisvesting binnen de bestaande gebouwen mogelijk, zodat de slechtste gebouwen konden worden gesloopt.

In 2013 werd de stap gezet naar een volgende fase: nieuwe productiemachines in een nieuwe huisvesting. Vanuit onze betrokkenheid bij de interne herhuisvesting kon het ontwerp van een nieuwe bedrijfshal snel worden afgestemd op de behoefte van BNI.

Vervolgens werkte Van Ancum Hoogendoorn BV in een paar maanden het ontwerp in bouwteamverband uit tot een compleet bouwplan en werd het vergunningentrajec in korte tijd gerealiseerd. Ook bouwprocesmanagement, toezicht & directievoering en coördinatie van de bedrijfsgebonden installatiewerken werden door Van Ancum Hoogendoorn uitgevoerd.

Resultaat: binnen acht maanden gebouw en productielijn bedrijfsklaar opgeleverd!





Van tekenafel naar start bouwvoorbereiding



Van Ruwbouw naar afbouw en machine-inrichting



BN International We cover the world!
 Als toonaangevend merk van zowel contract wallcoverings (tbv de projectmarkt) alsook residential wallcoverings (tbv de consumentenmarkt) is BN Wallcoverings al vele tientallen jaren trendsetter in de markt voor wanddecoratie.
 De 3 belangrijkste marktsegmenten waar BN International zich in heeft gespecialiseerd zijn: contract wallcoverings, residential wallcoverings en covermaterials.

"Wij zijn zeer content met samenwerking met Van Ancum Hoogendoorn BV. Door een flexibele opstelling en technisch inzicht hebben is dit project binnen de vooraf gestelde doelstellingen gerealiseerd"
 Gert Veerman, Technical Director BNI

