

# Renovatie / herbestemming Trompstraat 208 te IJmuiden



## ALGEMENE PROJECTGEGEVENS

**Projectnaam:** Renovatie / herbestemming Trompstraat 208 te IJmuiden

**Gemeente:** IJmuiden

**Bouwjaar:** 1915

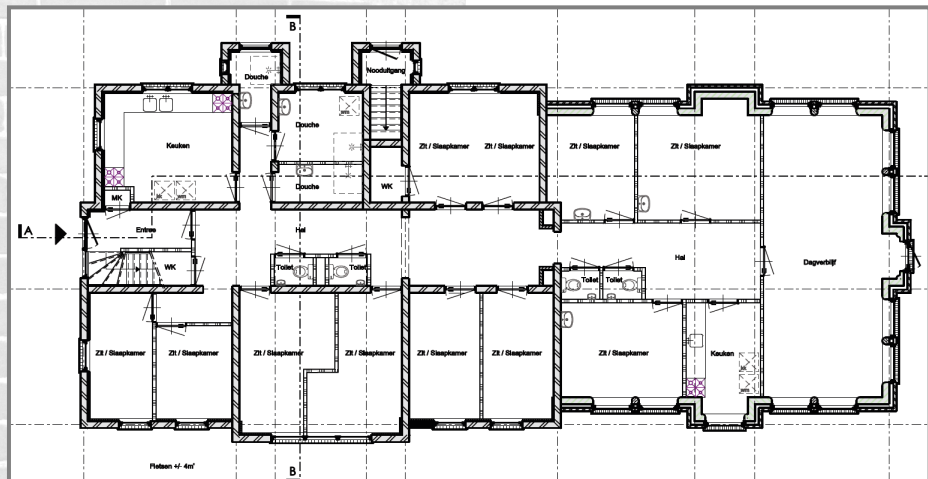
**Aantal verhuureenheden:** 1

## VERTREKPUNT

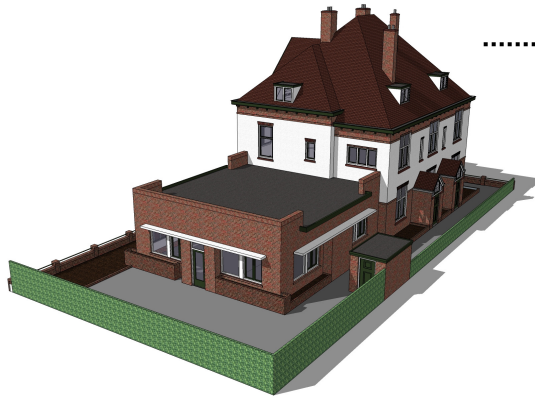
Het voormalige gas- en waterleidingkantoor wordt geschikt gemaakt te voor huisvesting van licht dementerende ouderen.

De uit 1915 daterende villa is in de jaren '50 uitgebreid met een kantooraanbouw aan de oostzijde. Het gebouw is tot eind jaren '80 in gebruik geweest door de nutsbedrijven, waarna er vanaf 1990 asielzoekers in het pand gehuisvest zijn.

In 2003 heeft het pand zijn functie als asielzoekerscentrum verloren en is in verval geraakt. Het pand is beschermd door zijn status als gemeentelijk monument.



Bestaande plattegrond begane grond



### UITGANGSPUNTEN ONTWERP

- Het uiterlijk van de villa en aanbouw zoveel mogelijk terug brengen in de oorspronkelijke staat,
- Het terugbrengen van stijkenmerken in o.a. nieuwe kozijnen en entree,
- Bouwtechnische restauratie en conservering van het exterieur,
- Het doelmatig en functioneel inrichten van het pand, conform het programma van eisen
- Energetische verbetering van het pand.

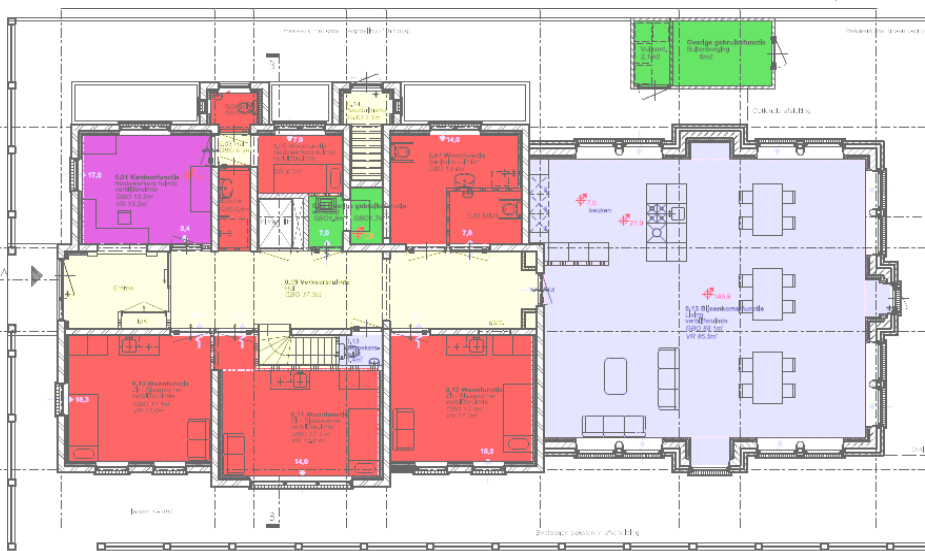
### RUIMTELIJK PVE

Om het pand geschikt te maken voor bewoning door lichtdementerenden is er o.a. voorzien in de volgende ruimten:

- Zit – slaapkamers
- Kantoor / slaapruiimte medewerkers
- Diverse sanitaire ruimten
- Gemeenschappelijke huiskamer
- Gemeenschappelijke keuken

Ook zijn er diverse technische voorzieningen in het pand opgenomen:

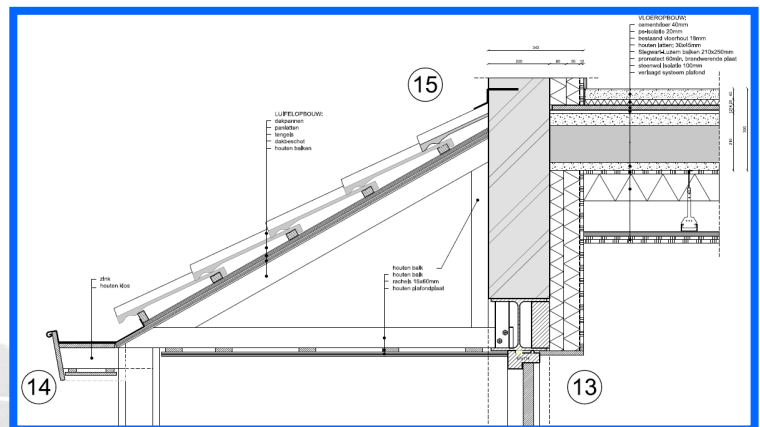
- Liftinstallatie
- Diverse domotica t.b.v. ouderenzorg



Nieuwe plattegrond begane grond

TROMPSTRAAT

208



Detailtering Nieuw luifel



Inpassing nieuw gevelbeeld