

# Nieuwbouw verbindingsgang Theologische universiteit te Apeldoorn

Vertrekpunt



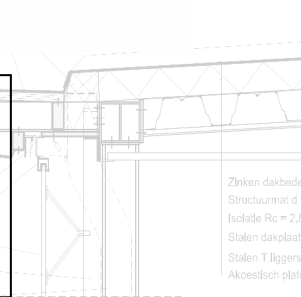
## Opdracht

De TU Apeldoorn heeft vanwege een te krappe huisvesting het naastgelegen kerkgebouw van de apostolische gemeente aangekocht. Een aantal functies uit het hoofdgebouw zijn ondergebracht in dit voormalige kerkgebouw. Een optimaal gebruik alle accommodaties vroeg nadrukkelijk om een fysieke verbinding tussen beide gebouwen. Een fysieke verbinding ondergronds werd eerder door de TU Apeldoorn onderzocht, maar bleek geen bruikbare, functionele oplossing te zijn. Aan ons werd de opdracht gegeven een plan te maken voor een fysieke verbinding op maaiveldniveau. Het parkgebied waarin de gebouwen zijn gelegen, heeft een monumentale status. Een fysieke verbinding op maaiveldniveau betekende dus een enorme uitdaging!

Plafond  
Gezet aluminium

sewollingsprofiel glas

stalen T liggers op gipswand



Zinken dakbedekking  
Structuurmat d = 7mm  
Isolatie Rc = 2,85m<sup>2</sup> KW d=70mm  
Stalen dakplaat in T-ligger d = 75mm  
Stalen T liggers vlg. opgave constructeur  
Akoestisch plafond



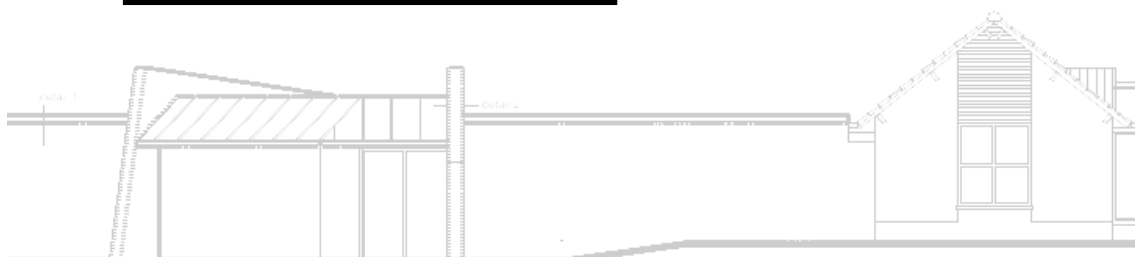
## Randvoorwaarden

De TU Apeldoorn bevindt zich in een parkenbuurt. De wijk ontleent haar naam aan vier parken in de wijk, waaronder het Wilhelmijnapark. De wijk is ontstaan aan het eind van de 19e eeuw op het grondgebied van voormalige landgoederen om in huisvesting te voorzien van welgestelden in Apeldoorn.

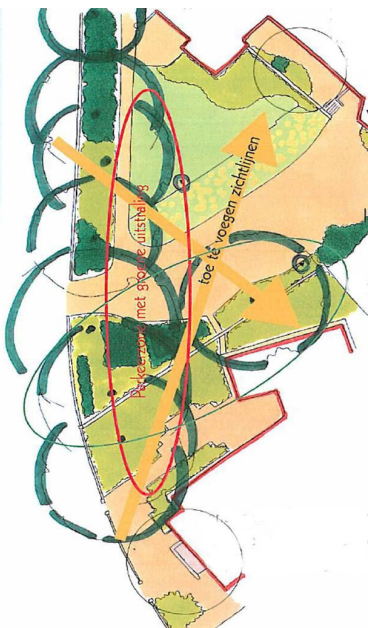
Het kenmerkende van deze buurt is de combinatie van villa's en parken in de omgeving met veel bomen. Momenteel wordt het park gezien als een park met veel cultuurhistorische waarden.

Als uitgangspunt voor de planvorming is het volgende gesteld:

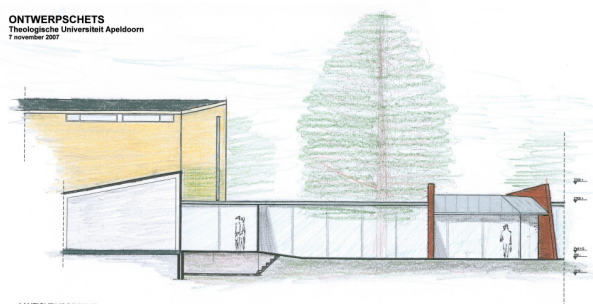
Van belang is de sfeer van monumentale bomen en gras. Deze elementen dienen in de nieuwe te worden behouden en/of versterkt, daarnaast dient de gang als een 'meubelstuk' in de tuin te worden geplaatst.



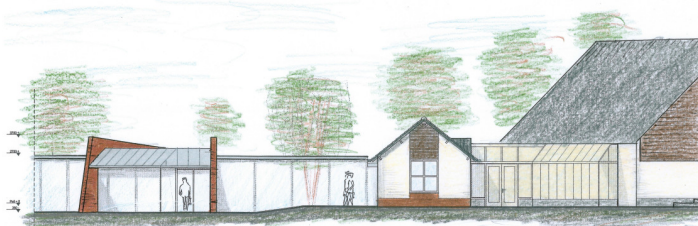
Ontwerp landschap en gebouw



ONTWERPSCHEETS  
Theologische Universiteit Apeldoorn  
7 november 2007



AANZICHT VOORGEVEL  
westgevel nieuw



AANZICHT VOORGEVEL  
zuidgevel nieuw

Ontwerp

Doordat de verbindinggang als een meubelstuk in de tuin is geplaatst, wordt deze als het ware een onderdeel van de tuininrichting. De diverse aanwezige bebouwing in de omgeving, met haar verschillende bouwstijlen, wordt op deze manier in haar waarde gelaten. Een voorwaarde voor een goede inpassing van de verbindinggang in de tuin is een transparante uitvoering van het geheel, zodat er optimaal zicht blijft op het aanwezige groen. Het ontwerp voor de tuin is tot stand gekomen in samenwerking met bureau Adrichem. In de oude toestand waren twee tuinen aanwezig die rommelig waren ingericht en elk hun eigen uistraling hadden. In de nieuwe situatie is er eenheid gekomen in de tuin rondom beide (hoofd)gebouwen en is de tuin zoveel mogelijk in overeenstemming gebracht met het omliggende parklandschap. Om de verbindinggang ook daadwerkelijk als een 'tuin-meubelstuk' te laten zien en het een koppeling met de tuin te geven, is ongeveer in het midden van het perceel een modern en transparant vormgegeven tuinhuis geplaatst. Dit tuinhuis vormt de koppeling tussen de transparante verbindingsgangen, welke vanuit beide oorspronkelijke gebouwen de tuin in gaan.

Realisatie

